

# PRIMAIRE

**590** ÉLÈVES  
**ÉCOLE SAINTE CROIX SAINT EUVERTE**  
Cheffe d'établissement : Delphine LAMY  
Ecole maternelle : 170 élèves répartis sur 6 classes  
Ecole élémentaire : 420 élèves répartis sur 15 classes

L'école Sainte Croix - Saint Euverte accueille des élèves de maternelle et d'élémentaire sur deux sites à proximité l'un de l'autre, en centre-ville d'Orléans, proche de la gare et de la médiathèque, au cœur du quartier Dunois.

- **Initiation à l'anglais** dès la Grande Section, jusqu'au CM2
- **Certification CAMBRIDGE** possible en CM2
- **Activités physiques et sportives** variées en élémentaire
- **Classes de découverte** avec ou sans nuitées
- **Activités proposées sur la pause méridienne**

Chaque enfant confié est accueilli tel qu'il est et quelque soit son histoire. Nos élèves grandissent et s'épanouissent en toute confiance dans un climat serein où dialogue et communication prévalent. L'équipe éducative est attentive à l'accomplissement de tous et vise à développer le meilleur de chacun en maintenant un regard bienveillant.

Les écoles Sainte Croix - Saint Euverte proposent une pastorale ouverte à tous, pour chacun selon son cheminement :

- **Eveil à la foi** pour les plus jeunes
- **Culture chrétienne** pour découvrir les traditions chrétiennes
- **Catéchèse** pour initier ou suivre son chemin de foi (préparation aux sacrements pour les volontaires).

Le partenariat avec les familles est indispensable ; la confiance est essentielle aux relations.

**275** ÉLÈVES  
**ÉCOLE NOTRE DAME DE CONSOLATION**  
Chef d'établissement : Stéphane LE NOACH  
11 classes encadrées par une communauté professionnelle de 25 adultes

Ecole maternelle et élémentaire de quartier située au nord d'Orléans, où la diversité est au cœur du projet.

- **Un projet Pastoral vivant et ouvert à tous**
- **Une pédagogie personnalisée et différenciée**
- **Un projet de vie basé sur le dialogue et la médiation éducative**

Notre projet Éducatif s'articule pleinement dans celui de notre groupe scolaire : accueillir la diversité des parcours et éduquer en valorisant la personne. La diversité culturelle, sociale, religieuse que nous avons à cœur d'accueillir en est l'atout principal.

Donner du sens aux règles de vie en communauté, donner du sens aux apprentissages est le cœur de notre métier. Avec l'Association des Parents d'Élèves, nous souhaitons que l'école ne soit pas uniquement un lieu d'acquisition de savoirs, mais bien un lieu de vie et d'épanouissement. Le lien établi entre l'école, les parents et les enfants reste indispensable pour que chacun, à sa place, puisse œuvrer pleinement : enfants dans leur mission d'écolier, parents comme les premiers éducateurs et la communauté professionnelle qui accompagne.

# SECONDAIRE

**910** ÉLÈVES  
**COLLÈGE SAINTE CROIX SAINT EUVERTE**  
Directrice adjointe : Axelle BERGER  
32 classes encadrées par une équipe pédagogique de 70 professeurs

Le collège Sainte Croix - Saint Euverte développe un projet qui permet à chaque élève d'étudier, de se révéler et d'éduquer aux choix dans un climat de confiance et de respect mutuel. Chaque jeune a sa place au sein de notre collège quel que soit son profil et ses capacités. Nous sommes attentifs à accompagner tous nos élèves ; nous avons mis en place des suivis spécifiques aussi bien pour des élèves en difficultés que des élèves reconnus précoces.

Nous réservons un accueil spécifique aux élèves de 6èmes avec un emploi du temps aménagé, un bâtiment dédié, une journée passerelle Cm2/6èmes, un temps d'intégration des 6èmes. La vie du collège, ce sont aussi des moments de convivialité et de partage, comme la fête de notre Saint Patron, Saint Joseph, les messes hebdomadaires, le bal des 3èmes, la cérémonie des 3 Félicitations qui contribuent à ce que chacun trouve sa place.

- **Classes bi-langues** Allemand ou Espagnol
- **Option British** dès la 6ème
- **Classe à temps aménagé** (Escalade)
- **Certifications « Cambridge », « Voltaire »**
- **PSC1, EARS**
- **Voyages linguistiques ou découvertes** en Allemagne, Angleterre, Espagne, Canada et Italie
- **Nombreux ateliers** : échecs, grec, astronomie, tennis de table

*brevet des collèges  
100% de réussite*



**1050** ÉLÈVES  
**LYCÉE GÉNÉRAL ET TECHNOLOGIQUE**  
Directeur Adjoint : Stéphane CHOLLET  
32 classes - dont 11 classes de secondes - encadrées par 110 enseignants  
Voie générale : 12 spécialités d'enseignements. Filières technologiques : STL, ST2S, STI2D

Situé à proximité du centre-ville, nous accueillons des élèves Orléanais, de l'agglomération et de la région Centre-Val de Loire. Notre établissement offre une **richesse de spécialités en première et terminale, d'options et de sections européennes** tant scientifiques que culturelles, dès la classe de seconde.

*bac général  
100% de réussite*

Réputé pour son accueil de la **diversité des personnes**, le lycée est reconnu par les établissements d'enseignement supérieur pour la **qualité de la formation** qui y est dispensé et notamment pour l'accompagnement à l'orientation des élèves.

*bac technologique  
99% de réussite*



# SUPÉRIEUR CAMPUS DES METIERS

**1050** ÉLÈVES

Directeur adjoint : Vincent THEVENON  
Responsable du Pôle d'Enseignement Supérieur : Frédérique BOURGUIGNON  
Responsable du Centre de Formation d'Apprentis et Centre de Formation Continue : Anne-Lise SOMMIER

## LYCÉE PROFESSIONNEL

Le lycée professionnel Sainte Croix - Saint Euverte développe un projet d'établissement qui permet à chaque jeune d'élaborer en confiance son projet de réussite : être accueilli et reconnu, se former à un métier ou à une poursuite d'études, prendre confiance, grandir en autonomie et en responsabilité, être ouvert au monde et aux personnes qui l'entourent. A Sainte Croix - Saint Euverte, chaque jeune est accompagné et guidé pour acquérir des compétences techniques et professionnelles, ainsi qu'un savoir-être.

Grâce au réseau de plusieurs dizaines d'entreprises partenaires, chaque jeune peut effectuer ses périodes de stages ou trouver un apprentissage qui lui permettra de se former au plus près des réalités métiers et des besoins des employeurs.

- **Un dispositif ULIS PRO** pour l'inclusion d'élèves en situation de handicap
- **Une classe de 3ème Préparatoire Métiers** pour découvrir le monde professionnel
- **6 baccalauréats professionnels et 4 CAP** dans les domaines de l'électricité, de la maintenance connectée, du commerce et de la vente, de l'animation, des soins et services à la personne
- Une équipe pédagogique de **60 professeurs**
- **Une équipe de Vie Scolaire** densifiée pour le suivi des élèves et les relations avec les familles

*97% de réussite tous diplômes confondus*

## PÔLE D'ENSEIGNEMENT SUPÉRIEUR

Le Pôle d'Enseignement Supérieur propose des formations variées et professionnalisantes, animées par une équipe pédagogique dynamique. Il accueille et accompagne le étudiant(e) sous statut scolaire comme en apprentissage avec notre CFA, dans un environnement qui permet d'excellentes conditions de préparation et de réussite aux examens et concours.

Les formations proposées favorisent et développent l'esprit d'analyse, l'autonomie, l'acquisition de savoir-faire et savoir-être. La vie étudiante y est enrichie par les activités organisées par l'association étudiante. La proximité des enseignants, les cours complémentaires proposés dans certaines formations, la possibilité de stages à l'étranger dans le cadre du programme ERASMUS, les partenariats avec les écoles et universités sont autant d'atouts pour renforcer la sécurisation et la fluidité des parcours, avec de réelles perspectives de poursuite d'études après le BAC+2.

- **2 Bachelors (bac+3), 1 licence pro, 10 BTS, 1 classe préparatoire** aux grandes écoles
- Une équipe pédagogique de **60 professeurs**

*83% de réussite au Bts*

## CENTRE DE FORMATION D'APPRENTIS ET CENTRE DE FORMATION CONTINUE

Le **Centre de Formation Continue** de Sainte Croix - Saint Euverte est historiquement tourné vers le **monde de l'industrie** et les **entreprises du tissu industriel Loirétain**. Des formateurs expérimentés, anciens professionnels forment chaque année **200 stagiaires**, en **formation continue** ou en **alternance**. Partenaire privilégié des entreprises nous réalisons des formations sur-mesure à la demande de nos clients, offrant souplesse, réactivité et qualité.

Notre Centre de Formation Continue a pour cœur de métier de former des Conducteurs de Ligne, Opérateurs Régleurs, Techniciens de Production Industrielle, Techniciens de Maintenance, Agents de Fabrication, Pilotes de Ligne... dans le domaine pharmaceutique, cosmétique ou agroalimentaire.

Nos formations sont à destination de **salariés**, de **demandeurs d'emploi**, d'**intérimaires** ; elles peuvent être **certifiantes** ou **qualifiantes** ; de courte, moyenne ou longue durée.

Le Centre de Formation Continue propose également des formations dans d'autres domaines, notamment Tertiaire ou Sanitaire et social, comme le titre Professionnel Comptable Assistant, des modules de formation pour devenir Formateur Pour Adultes, ou Tuteur ainsi que le CAP Accompagnement Éducatif à la Petite Enfance, entre autres.

Notre **Centre de Formation d'Apprentis** quant à lui a à cœur de proposer à nos élèves et étudiants qui le souhaitent la possibilité d'intégrer un parcours de formation non plus uniquement scolaire mais ouvert à l'apprentissage. La quasi-totalité des formations proposées au Campus des Métiers par voie scolaire sont ouvertes à l'**apprentissage, en classe mixée**. Nous proposons également des certifications complémentaires, uniquement accessibles par voie de l'alternance en apprentissage ou contrat de professionnalisation.

## ENSEMBLE SCOLAIRE : QUELQUES CHIFFRES

**470** professeurs, formateurs et personnels

**2 100** Repas par jour sur l'ensemble des sites

**40** diplômes préparés

**3 800** élèves, étudiants et stagiaires

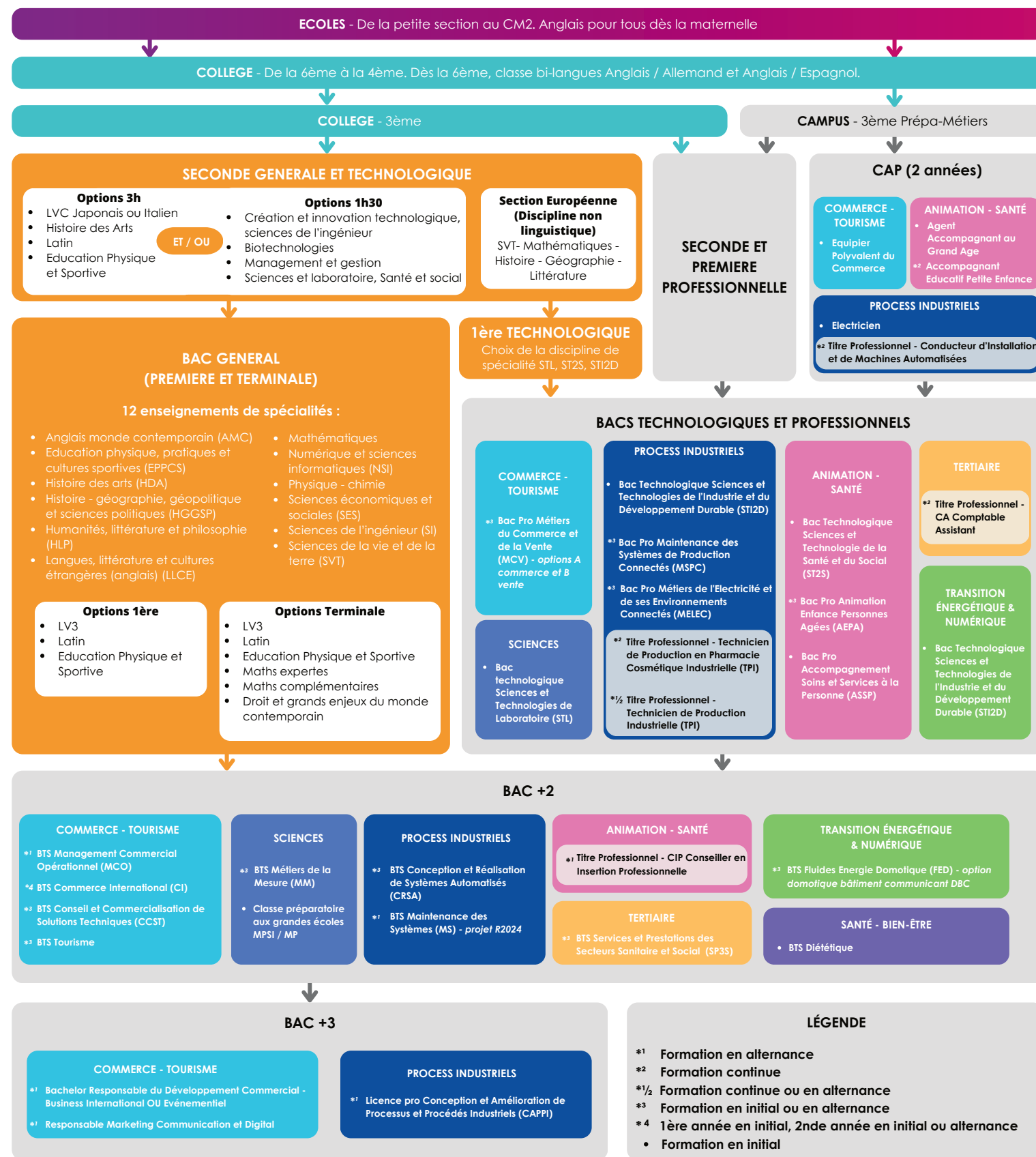
**1 200** jeunes en stage tous les ans

**50 000** m<sup>2</sup> de locaux destinés à la formation

**97%** de réussite aux examens (tous diplômes confondus)

**2** internats : fille et garçon

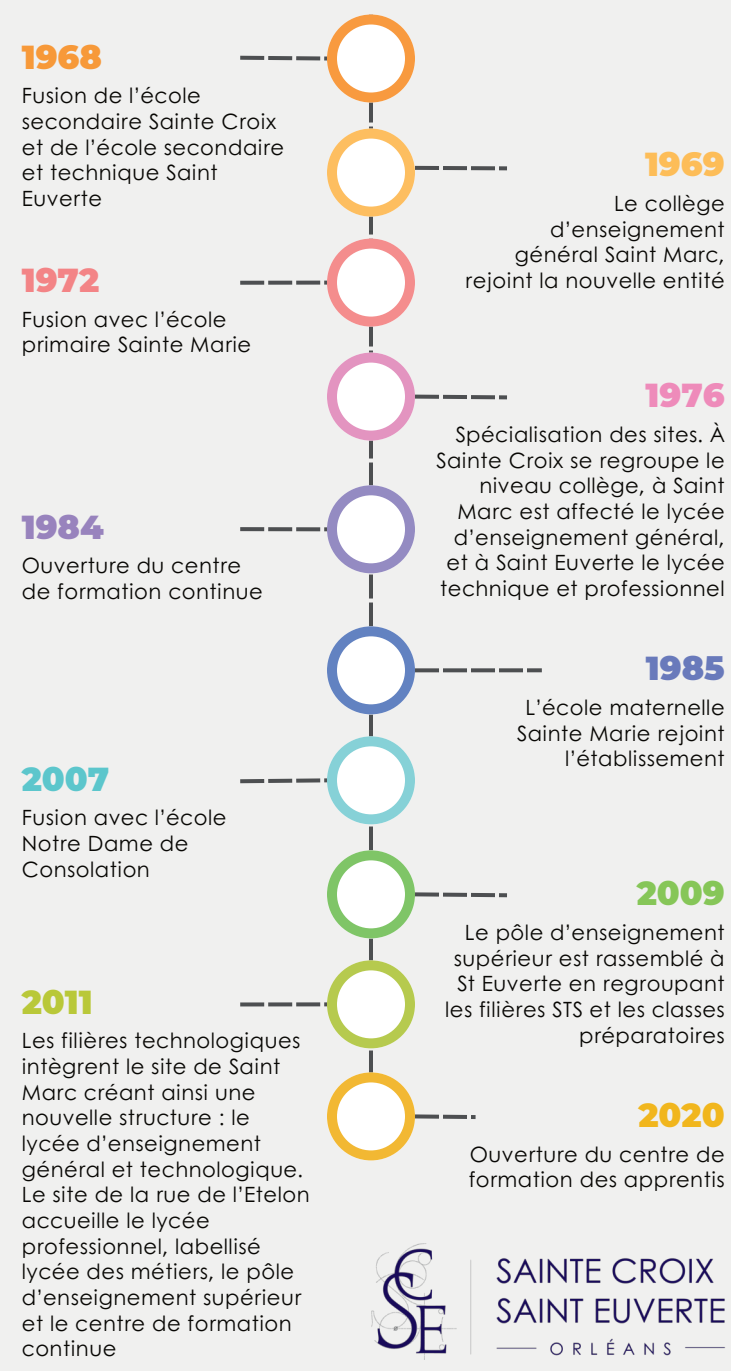
# La carte des formations



# Historique

Implanté au cœur de la ville d'Orléans, Sainte Croix - Saint Euverte accueille environ 3800 élèves, étudiants et stagiaires sur cinq sites.

L'ensemble scolaire est constitué de deux écoles maternelles et élémentaires, d'un collège, d'un lycée d'enseignement général et technologique, et d'un Campus des Métiers qui regroupe le lycée professionnel, le pôle d'enseignement supérieur ainsi que le centre de formation continue et d'apprentis.



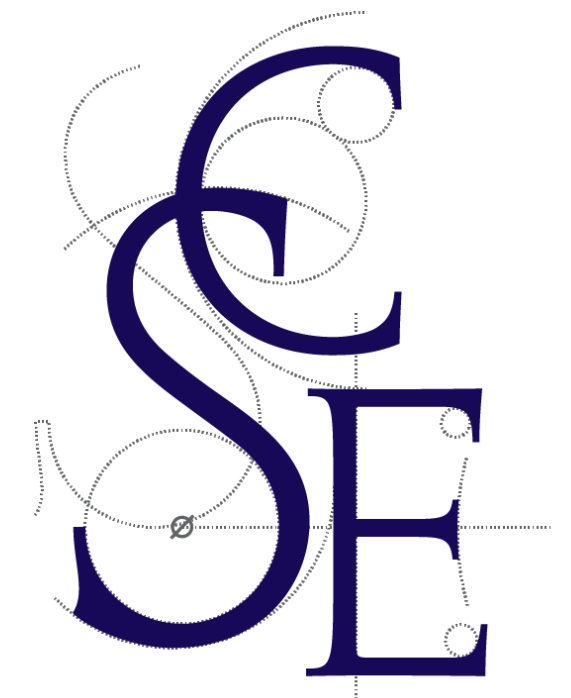
# Venir en bus

- ÉCOLE NOTRE DAME DE CONSOLATION**  
Bus n°1 - arrêt Hoche
- ÉCOLE MATERNELLE ET ÉCOLE ÉLÉMENTAIRE SAINTE CROIX - SAINT EUVERTE**  
COLLEGE  
Bus n°1 - arrêt Pasteur-Caban
- LYCÉE GÉNÉRAL ET TECHNOLOGIQUE INTERNAT FILLE**  
Bus n°3 et 4 - arrêt Avenue Jean Zay
- CAMPUS DES MÉTIERS INTERNAT GARÇON**  
Bus n°2, 5, 7 et 70 - arrêt Saint Euverte
- CENTRE ADMINISTRATIF CENTRE DE FORMATION CONTINUE**  
Bus n°2, 5, 7 et 70 - arrêt Aristide Briand



# SAINTE CROIX SAINT EUVERTE

## L'EXCELLENCE DANS LA BIENVEILLANCE



# Le projet éducatif

L'ensemble Sainte Croix - Saint Euverte est un **groupe scolaire catholique d'enseignement sous la tutelle du diocèse du Loiret**.

En référence au projet de l'Enseignement catholique et à l'Église diocésaine, les Ecoles, le Collège, les Lycées, le Département d'Enseignement Supérieur, le Centre de Formation des Apprentis et le Centre de Formation Continue constituent une communauté vouée à la formation, à l'éducation et à l'épanouissement de tous selon trois axes prioritaires :

- Accueillir selon l'Évangile la diversité des parcours** (scolaires, sociaux, familiaux, culturels et religieux...), dans un environnement de confiance et d'estime, pour aider chacun à préparer son avenir.
- Accompagner chaque personne** vers sa propre excellence en valorisant ses efforts et en lui donnant le goût au travail, à la réflexion et à l'engagement.
- Permettre une éducation intégrale** : corps et âme, cœur et conscience, pensée et volonté, ouverte au monde et à la vie, incluant l'écologie, la citoyenneté et la spiritualité.

Ce projet a été élaboré par le conseil d'établissement et validé le 20 juin 2022.

# Les unités pédagogiques

**ENSEMBLE SCOLAIRE SAINTE CROIX - SAINT EUVERTE**  
28 rue de l'Ételon  
02.38.52.27.00

**ÉCOLE MATERNELLE ET ÉLÉMENTAIRE SAINTE CROIX - SAINT EUVERTE**  
116 rue de Coulmiers  
79 rue du Faubourg Banner  
02.38.52.27.37

**ÉCOLE MATERNELLE ET ÉLÉMENTAIRE NOTRE DAME DE CONSOLATION**  
323 rue du Faubourg Banner  
02.38.88.55.38

**COLLÈGE SAINTE CROIX - SAINT EUVERTE**  
75 bis rue du Faubourg Banner  
02.38.52.27.30

**LYCÉE GÉNÉRAL ET TECHNOLOGIQUE SAINTE CROIX - SAINT EUVERTE**  
2 place du Champ Saint Marc  
02.38.52.27.20

**CAMPUS DES MÉTIERS SAINTE CROIX - SAINT EUVERTE**  
9 boulevard Saint Euverte  
**Lycée Professionnel**  
02.38.52.27.01  
**Pôle d'Enseignement Supérieur**  
02.38.52.27.01  
**Centre de Formation Continue et des Apprentis**  
02.38.52.27.09

AUTRE : « Préparation aux Métiers de l'Industrie Pharmaceutique, Cosmétique et Agroalimentaire » : délivrance d'une attestation de formation continue